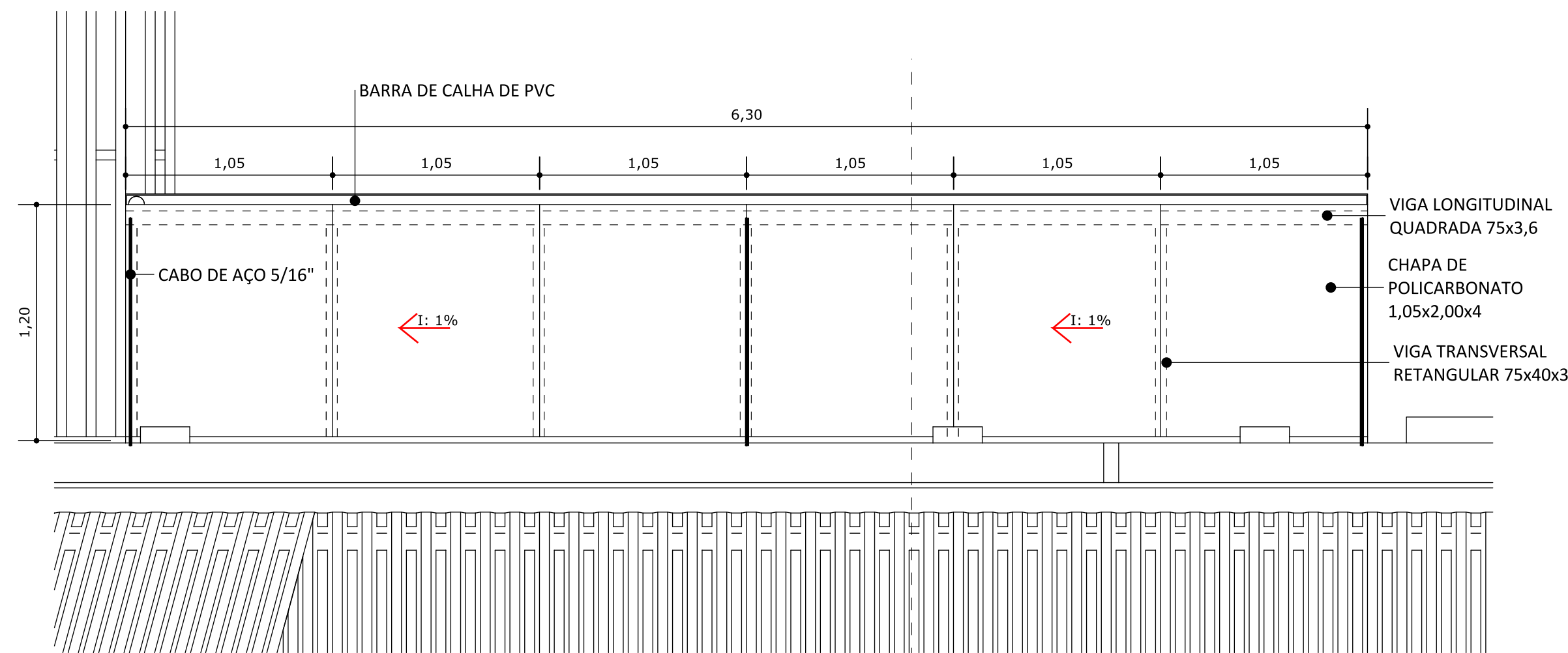
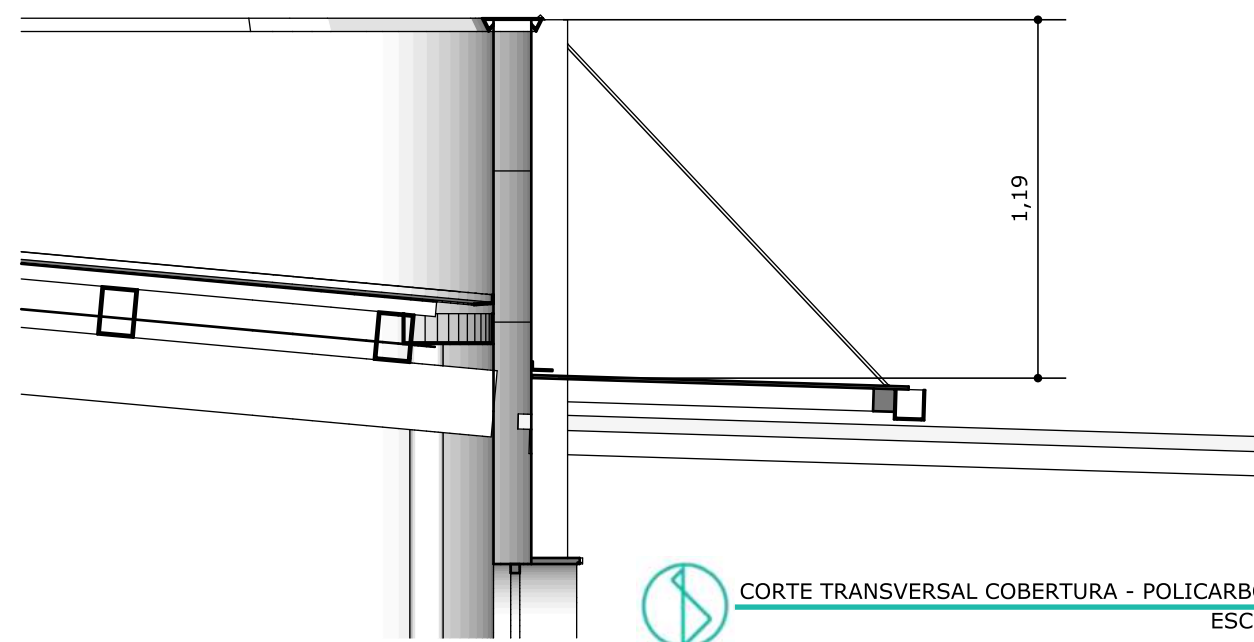


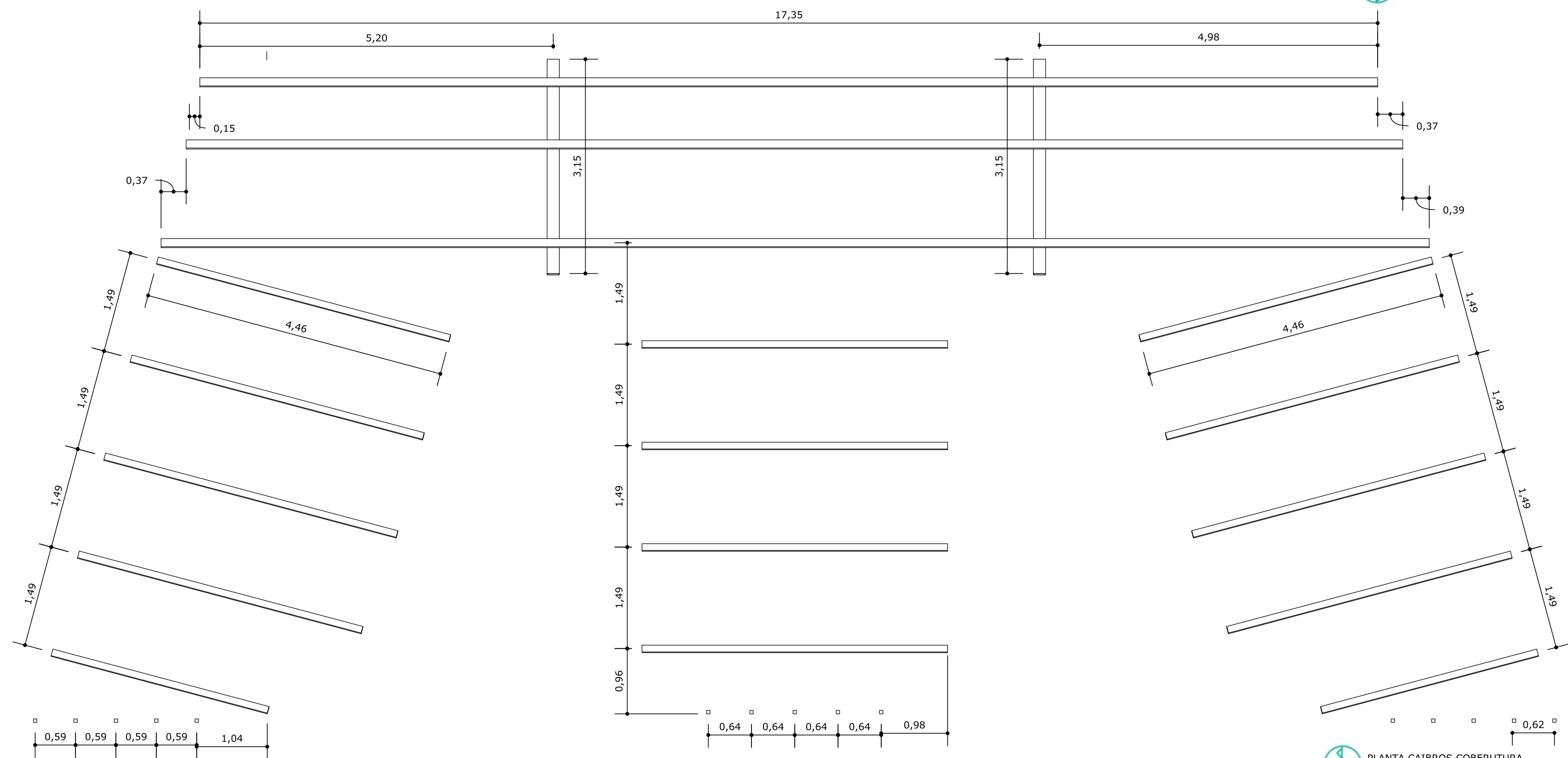
PLANTA DE COBERTURA
ESC: 1/50



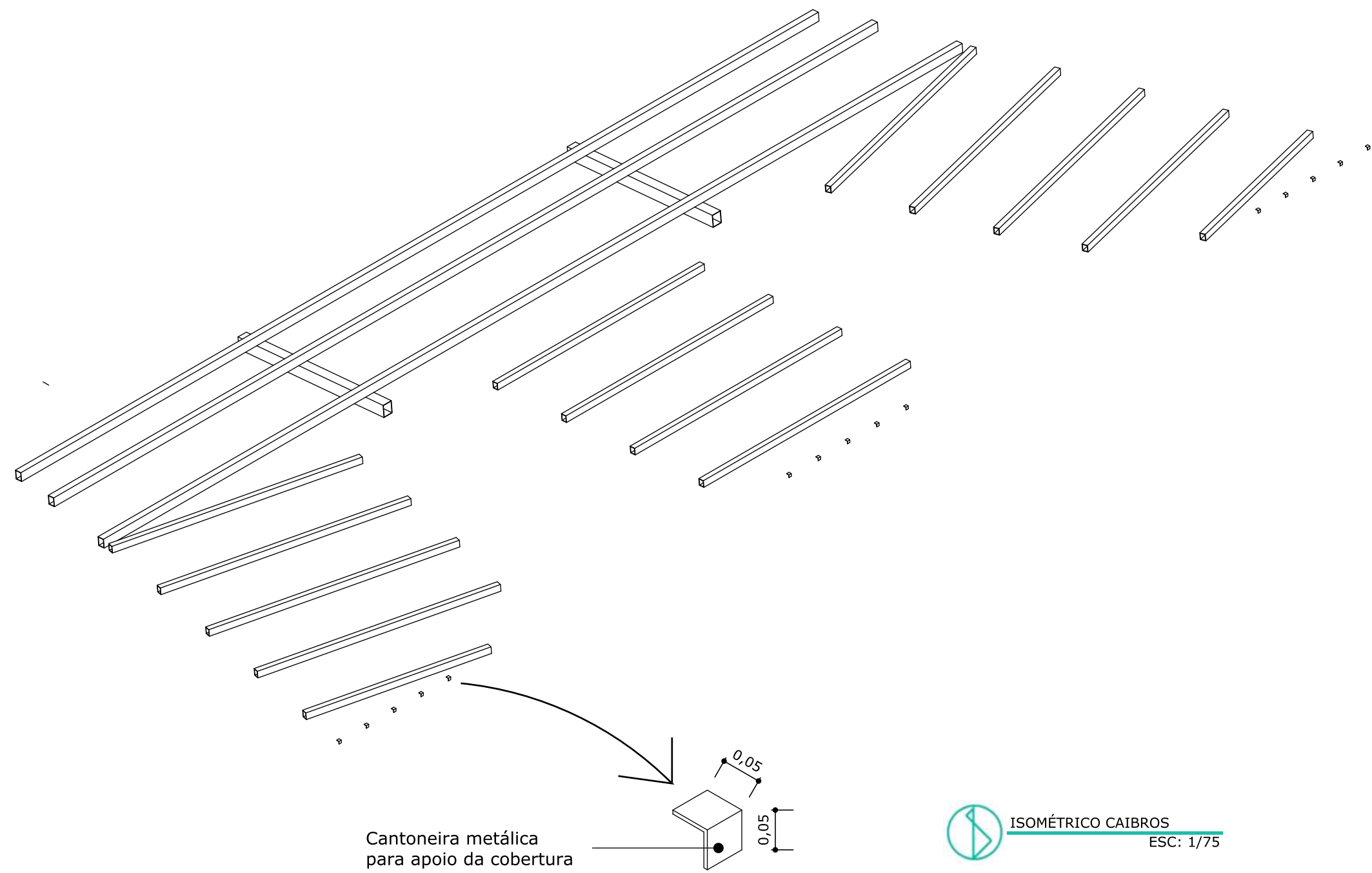
PLANTA DE COBERTURA - POLICARBONATO
ESC: 1/25



CORTE TRANSVERSAL COBERTURA - POLICARBONATO
ESC: 1/25



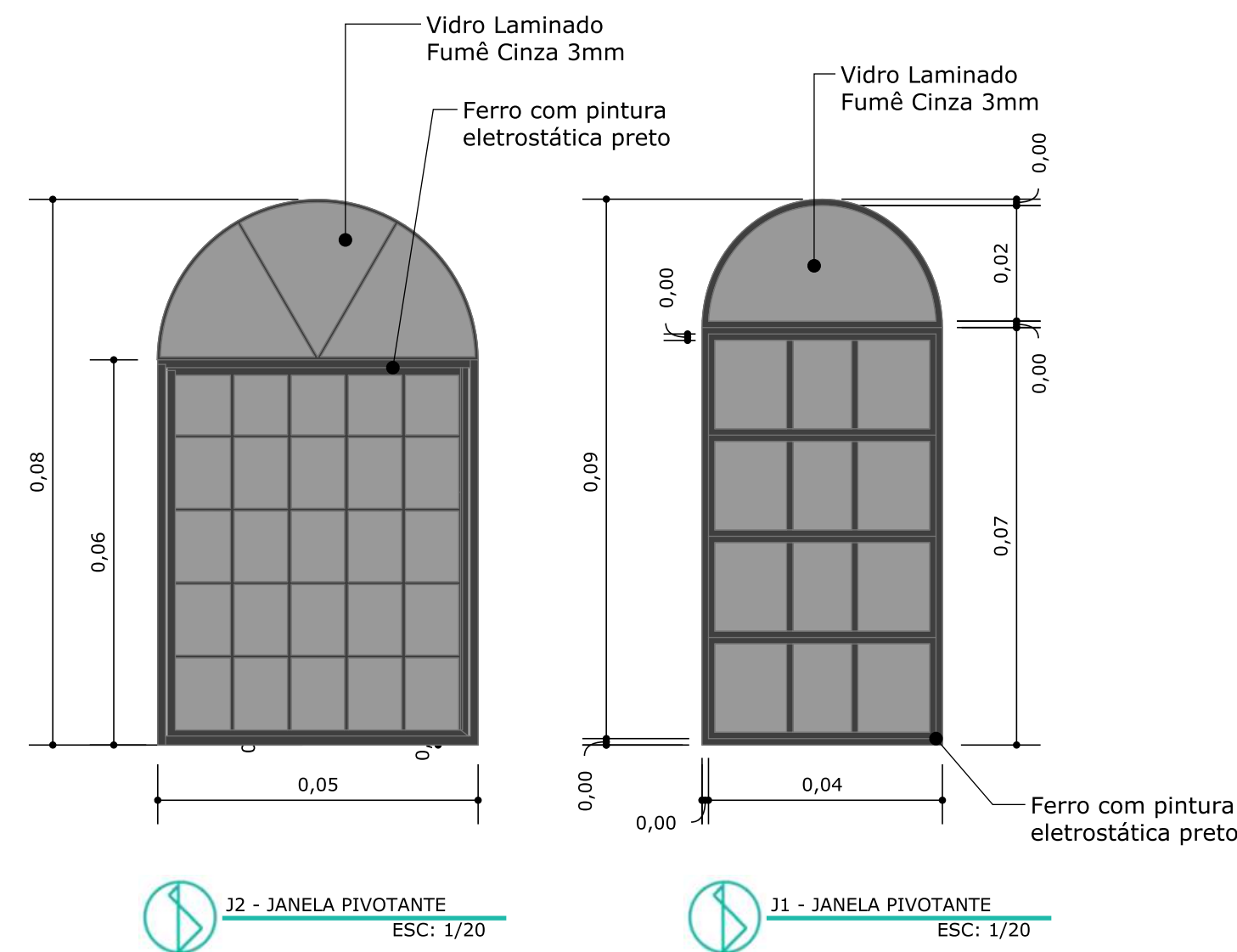
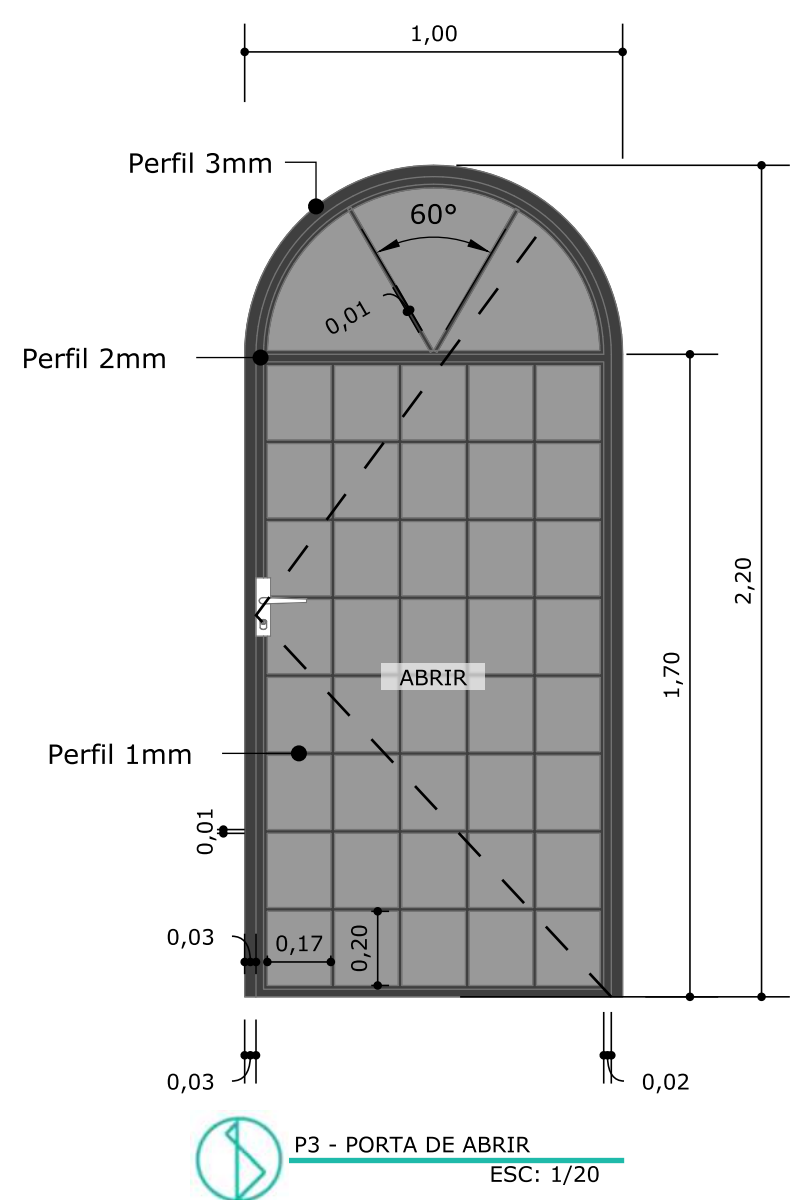
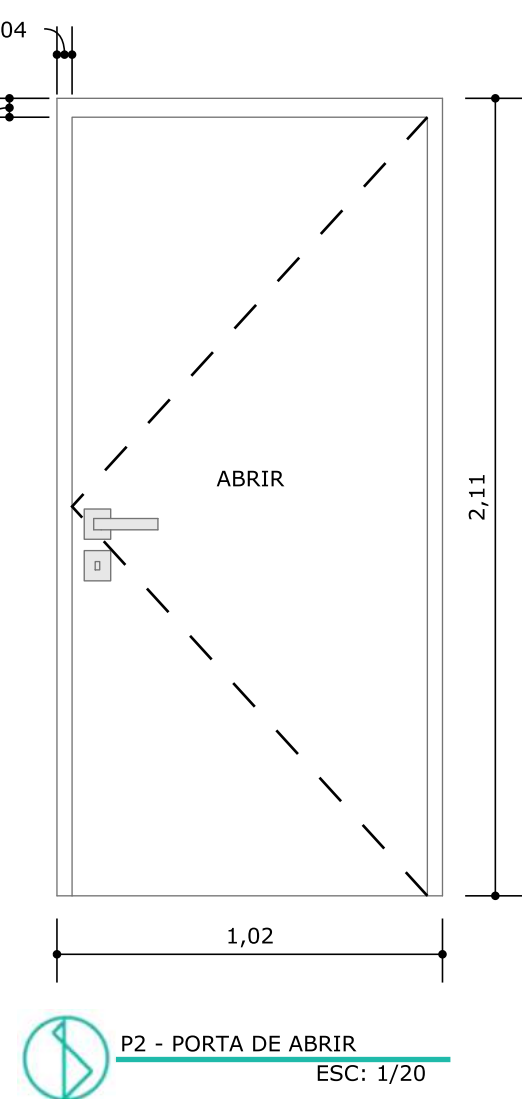
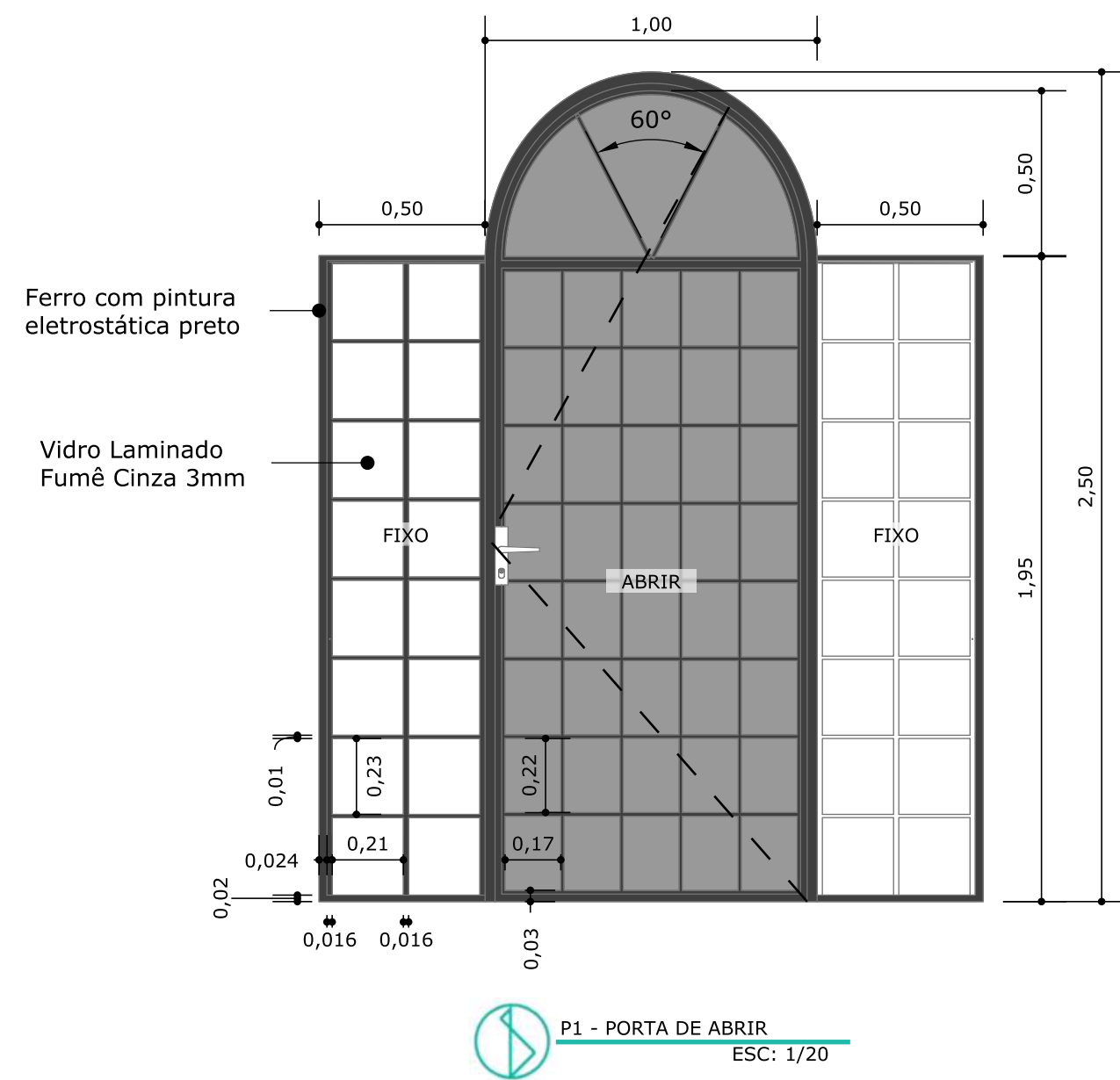
PLANTA CAIBROS COBERTURA
ESC: 1/50



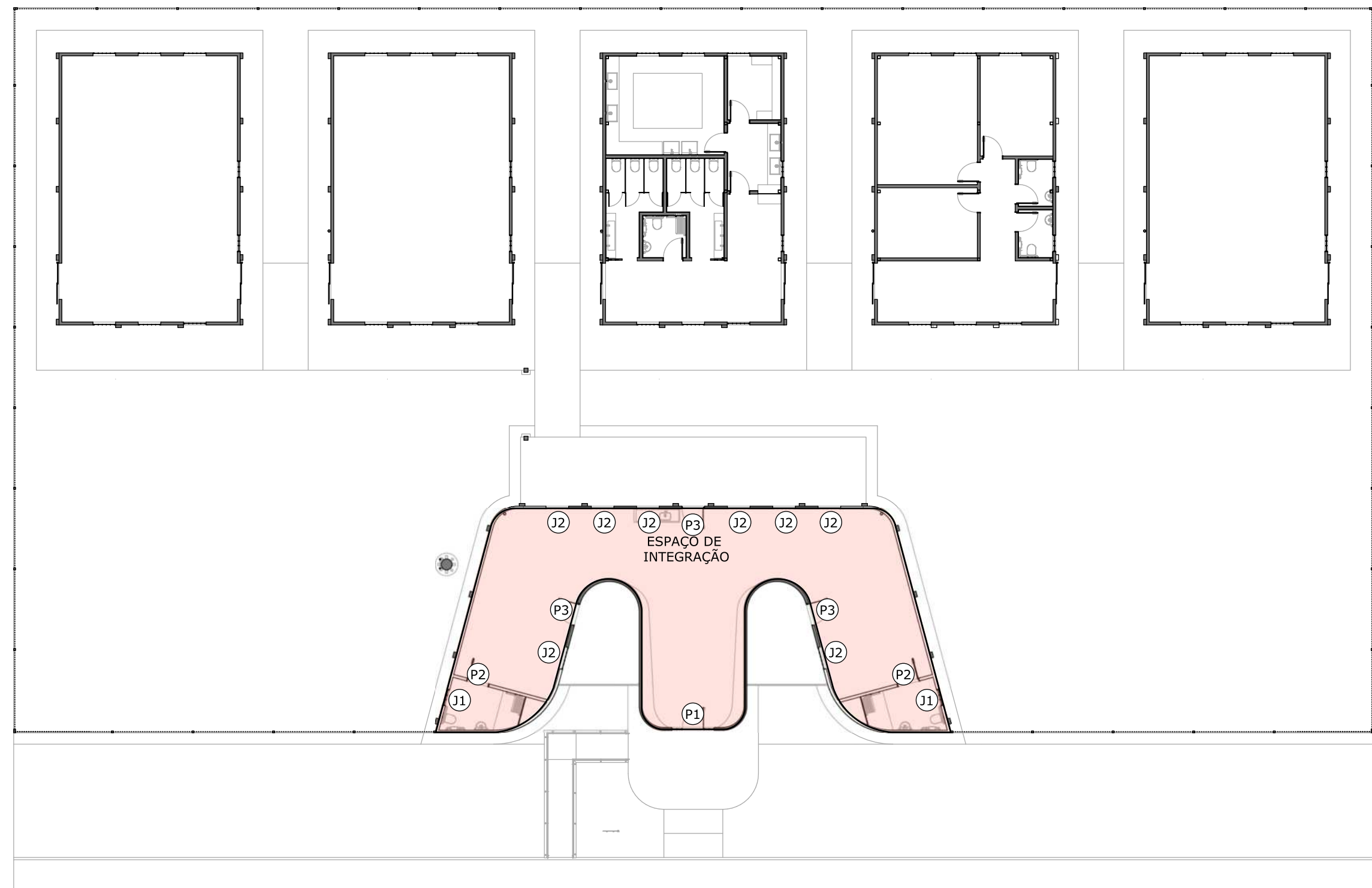
ISOMÉTRICO CAIBROS
ESC: 1/75

COBERTURA EXTERNA 3 - Polícarbonato			
VIGA LONGITUDINAL QUADRADA 75x3,6	m		6,3
VIGA TRANSVERSAL RETANGULAR 75x40x3	m		7,56
CABO DE AÇO 5/16"	m		5,1
BARRA DE CALHA DE PVC	m		6,3
CHAPA DE POLICARBONATO 1,05x2,00x4	m²		7,84
RUFO METÁLICO	m		6,3

OBRA:	PROJETO VIVA		
LOCAL:	VILA VALÉRIO - ES		
RESP. TÉCNICO	ALESSANDRO RODRIGUES BATISTA CAU: 00A633054	CONTEÚDO	PLANTA DE COBERTURA ESPAÇO DE INTEGRAÇÃO
ESC:	Indicada	DATA:	nov, 2022
PRANCHA:	09	REV:	R0

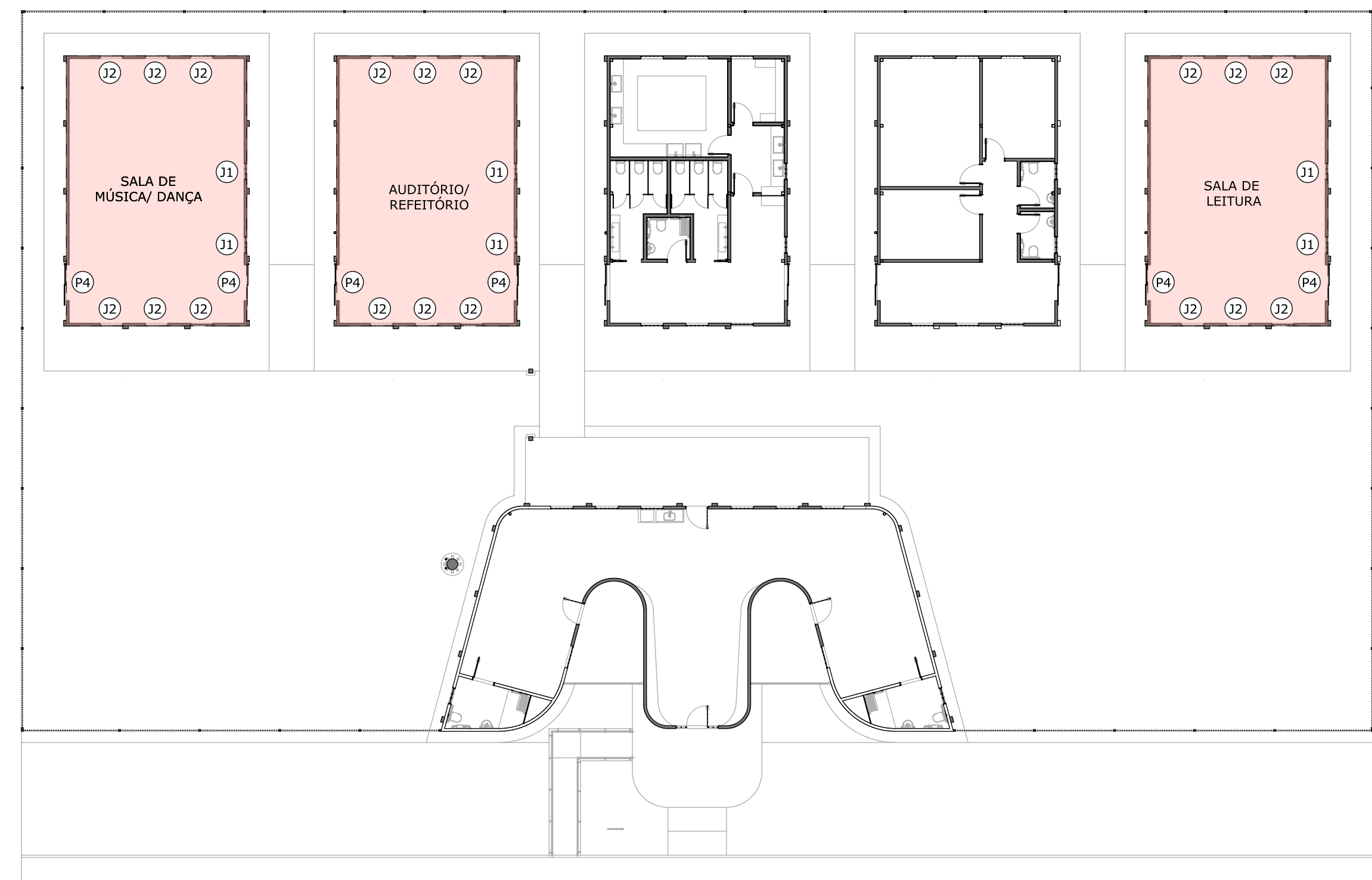
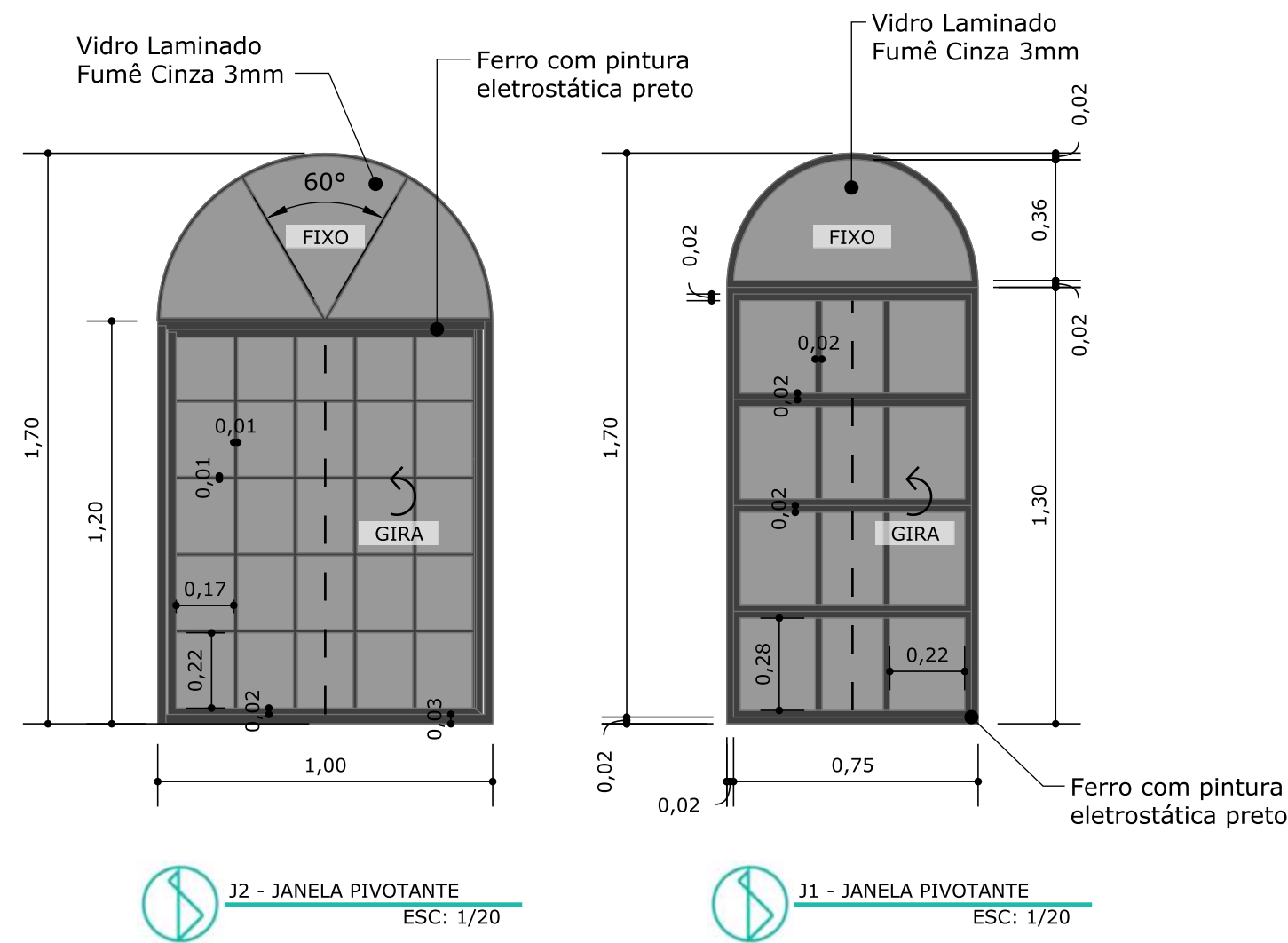
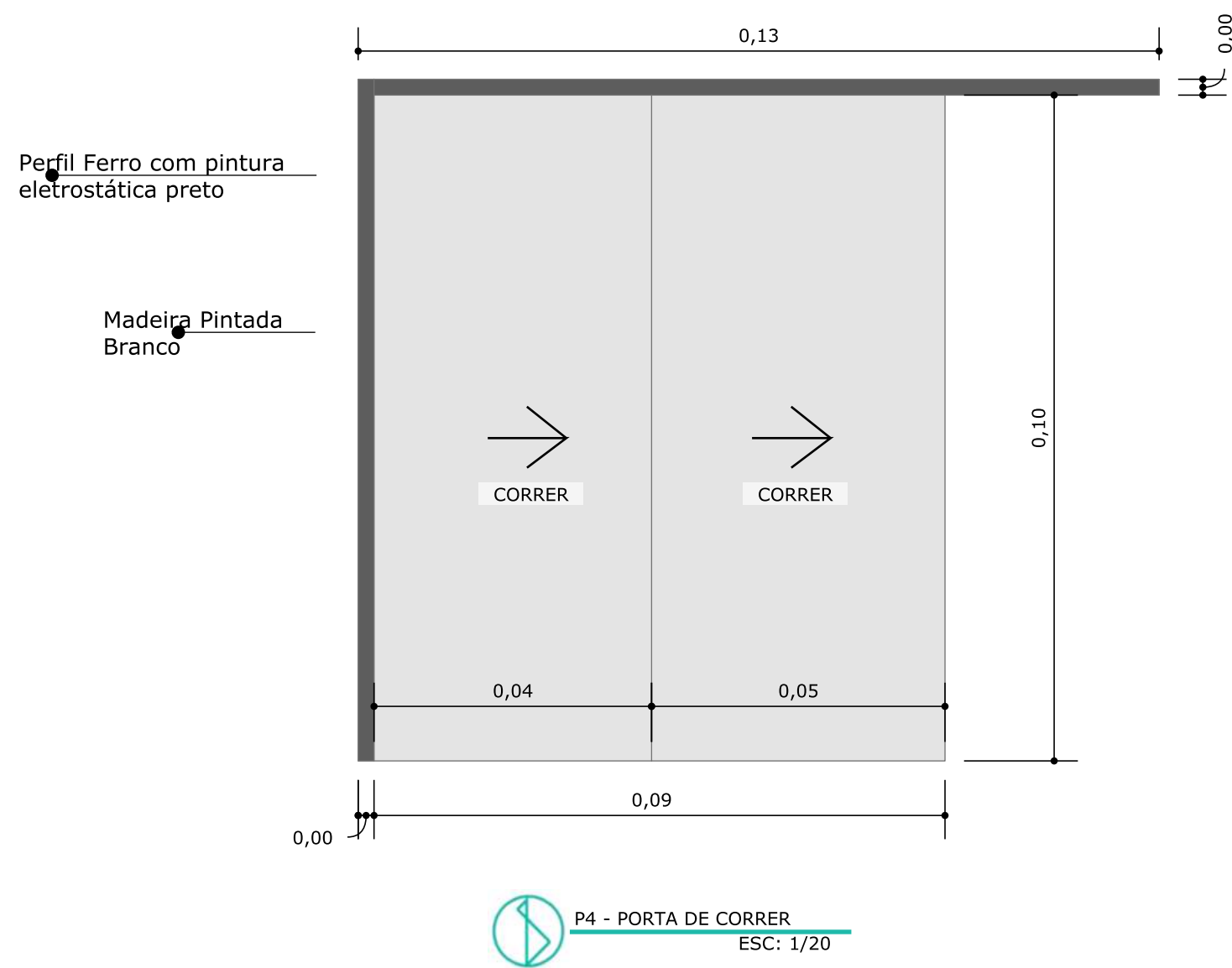


QUANTITATIVO MATERIAIS - ESQUADRIAS		
Espaço de Integração		
P1 - Porta de abrir 2,50 x 1,00m		
Armação de Ferro com pintura eletrostática preto	Vidro Laminado Fumê Cinza - 3mm	Qnt.
47,25 m/linear	3,5m²	1
P2 - Porta de abrir 2,10 x 1,00m		
Porta de Abrir em Madeira com Batente - Pintura Branca		Qnt.
2,10x1,00x3,5cm		2
P3 - Porta de abrir 2,10 x 1,00m		
Armação de Ferro com pintura eletrostática preto	Vidro Laminado Fumê Cinza - 3mm	Qnt.
Perfil 1mm - 20m/linear	1,5m²	3
Perfil 2mm - 7m/linear		
Perfil 3mm - 5m/linear		
J1 - Janela fixa e maxiar		
Armação de Ferro com pintura eletrostática preto	Vidro Laminado Fumê Cinza - 3mm	Qnt.
Perfil 2mm - 13,6m/linear	1,2m²	2
J2 - Janela fixa e maxiar		
Armação de Ferro com pintura eletrostática preto	Vidro Laminado Fumê Cinza - 3mm	Qnt.
Perfil 1mm - 12m/linear	1,4m²	8
Perfil 2mm - 4,5m/linear		
Perfil 3mm - 4,5m/linear		



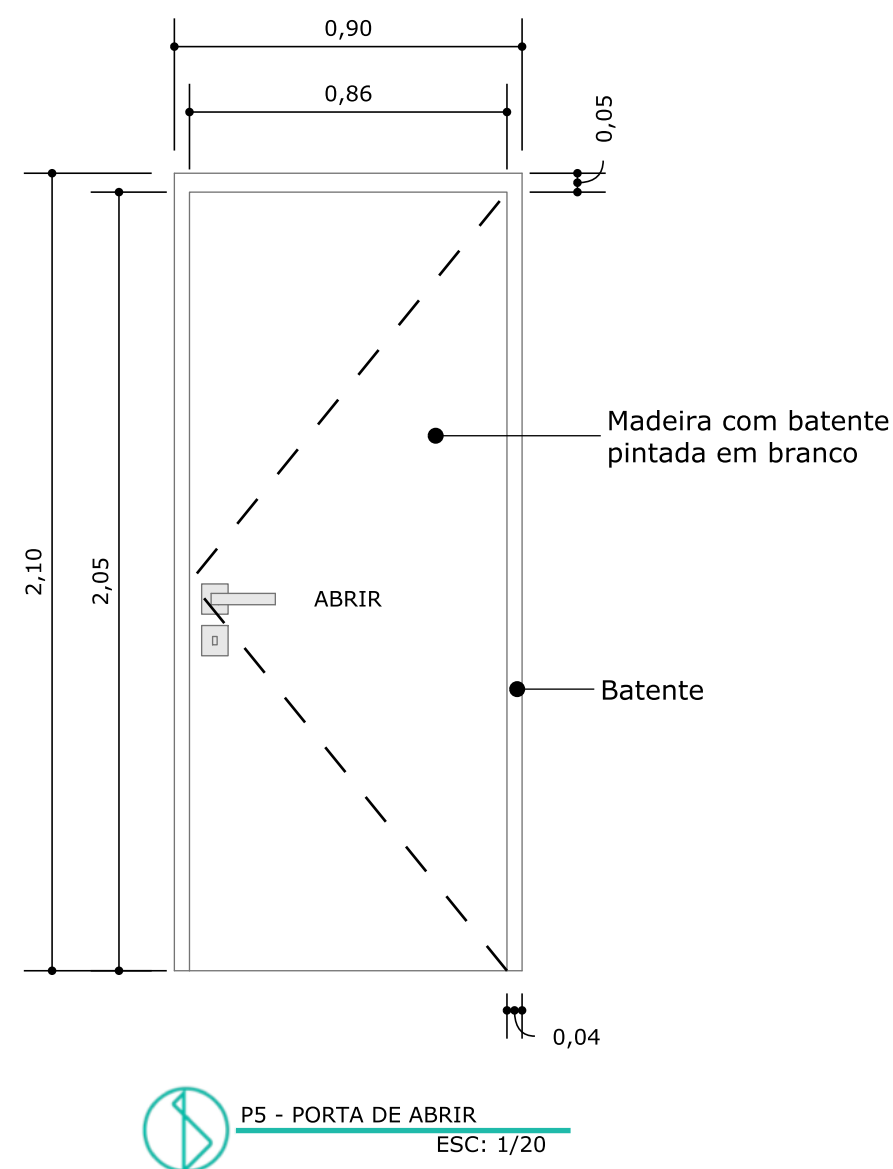
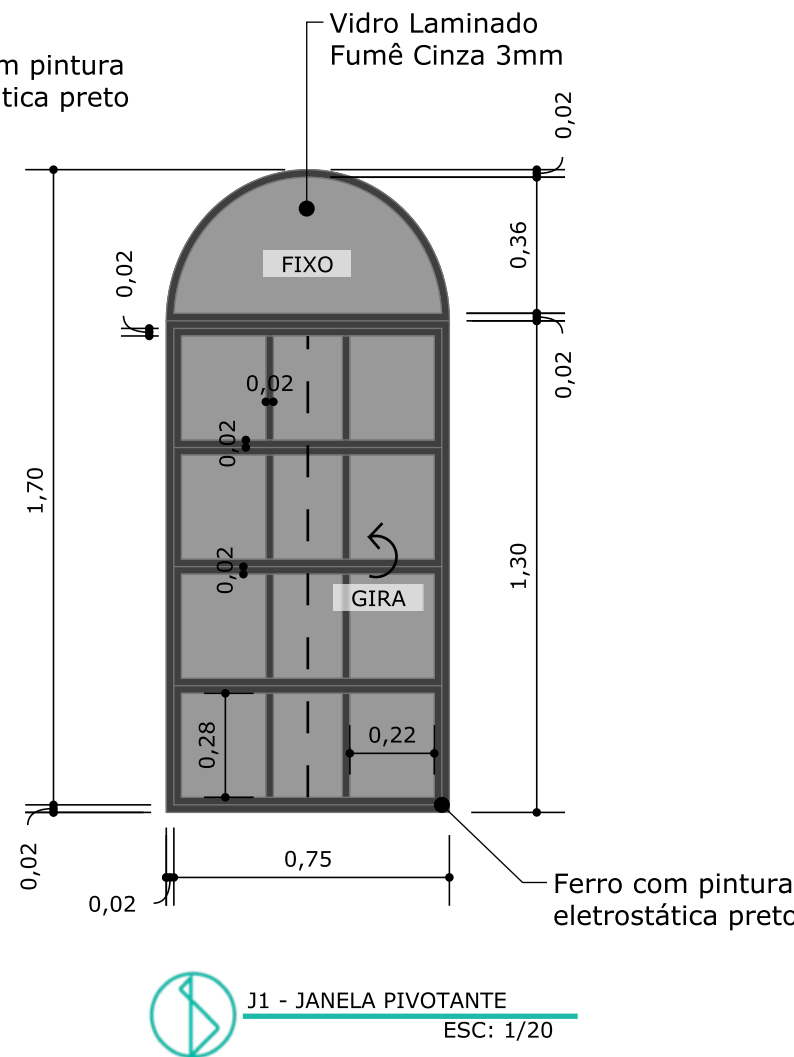
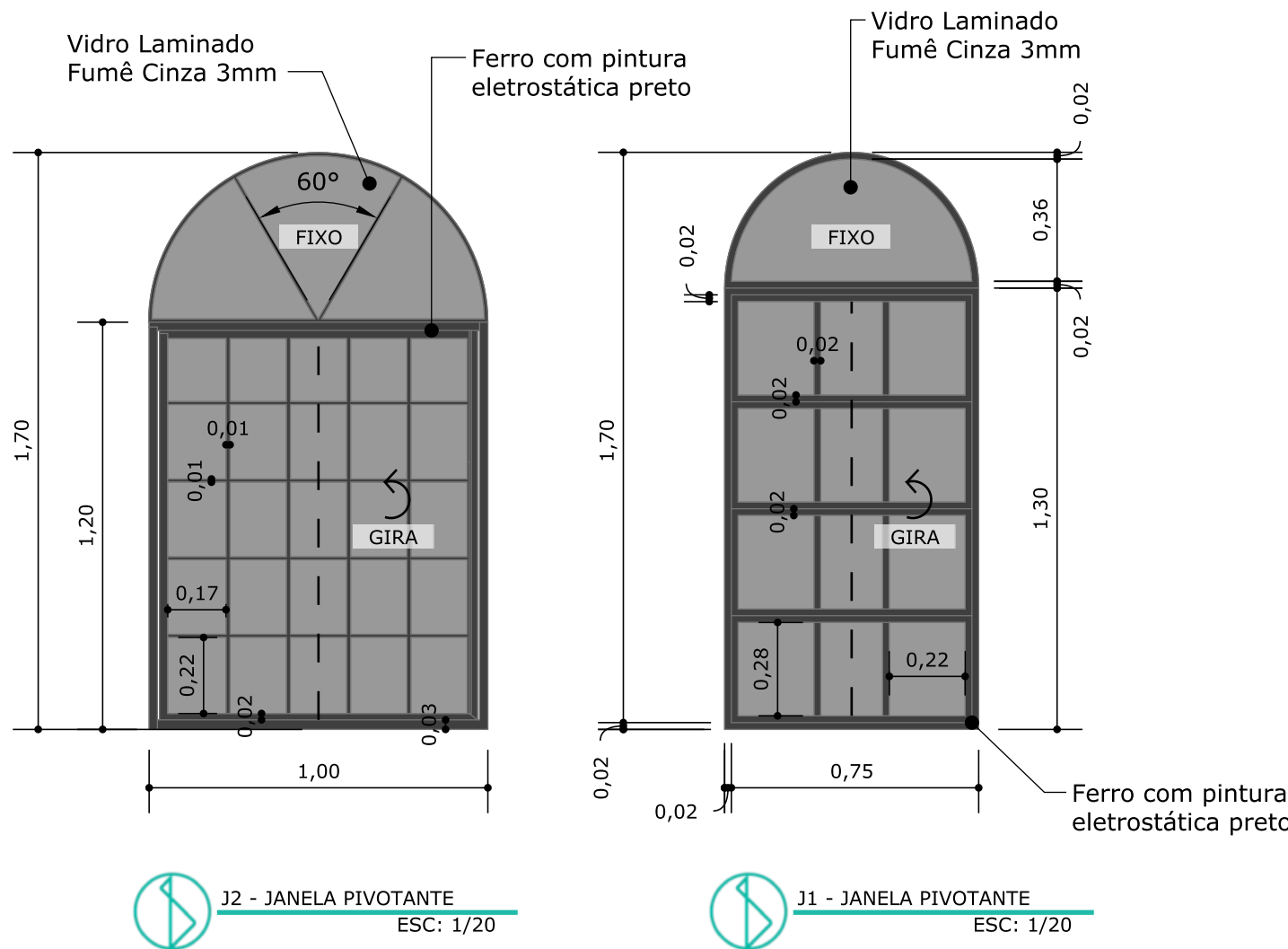
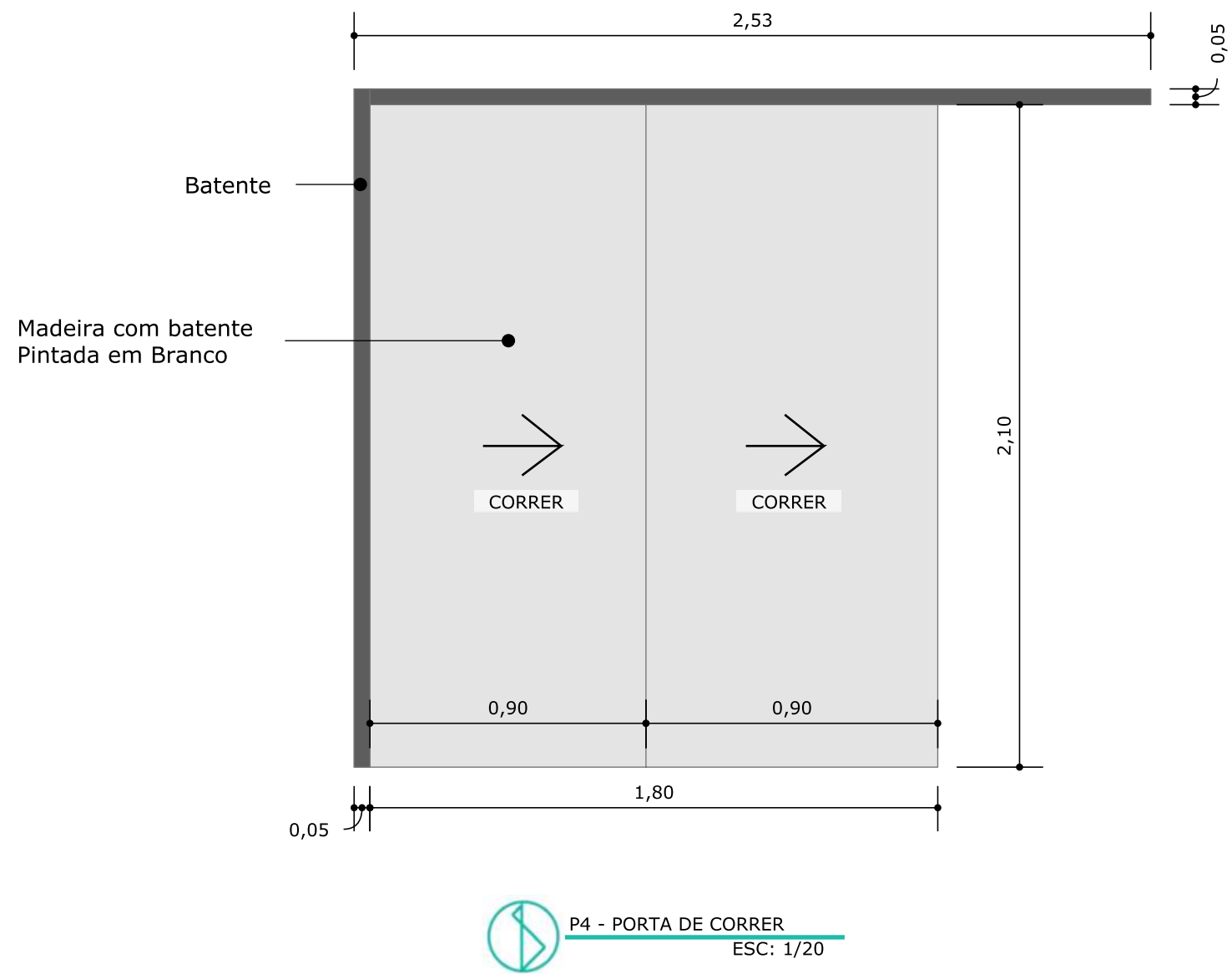
PLANTA CHAVE LOCALIZAÇÃO
ESC: 1/200

OBRA:	PROJETO VIVA	
LOCAL:	VILA VALÉRIO - ES	
RESP. TÉCNICO	ALESSANDRO RODRIGUES BATISTA CAU: 00A633054	
CONTEÚDO	ESC: Indicada	DATA: nov, 2022
	PRANCHA: 10/16	REV: R0



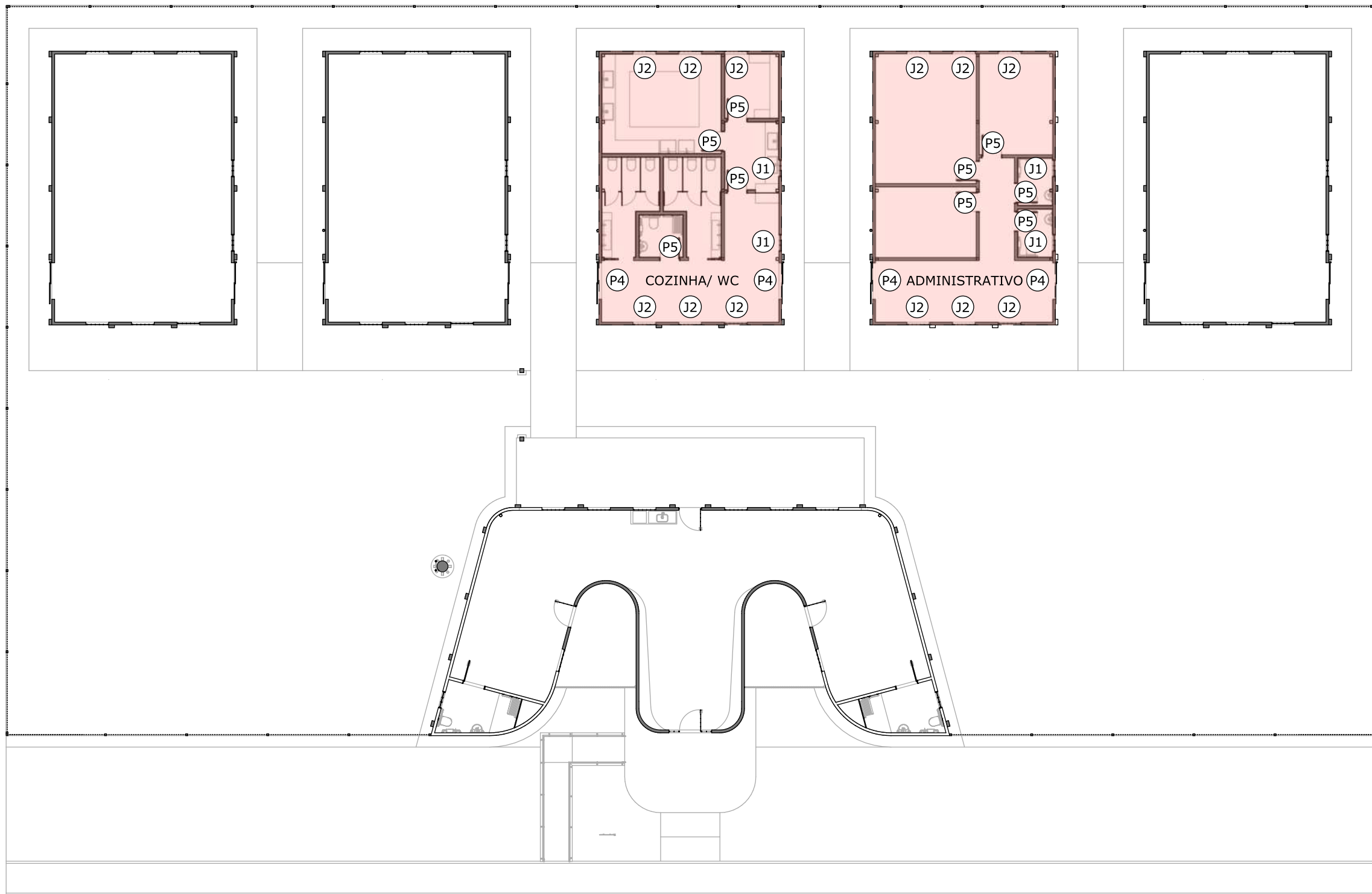
QUANTITATIVO MATERIAIS - ESQUADRIAS			QUANTITATIVO MATERIAIS - ESQUADRIAS			QUANTITATIVO MATERIAIS - ESQUADRIAS		
Sala de Música / Dança			Auditório / Refeitório			Sala de Leitura		
J1 - Janela fixa e maxiár			J1 - Janela fixa e maxiár			J1 - Janela fixa e maxiár		
Armação de Ferro com pintura eletrostática preto	Vidro Laminado Fumê Cinza - 3m m	Qnt.	Armação de Ferro com pintura eletrostática preto	Vidro Laminado Fumê Cinza - 3mm	Qnt.	Armação de Ferro com pintura eletrostática preto	Vidro Laminado Fumê Cinza - 3mm	Qnt.
Perfil 2mm - 13,6m/linear	1,2m²	2	Perfil 2mm - 13,6m/linear	1,2m²	2	Perfil 2mm - 13,6m/linear	1,2m²	2
J2 - Janela fixa e maxiár			J2 - Janela fixa e maxiár			J2 - Janela fixa e maxiár		
Armação de Ferro com pintura eletrostática preto	Vidro Laminado Fumê Cinza - 3m m	Qnt.	Armação de Ferro com pintura eletrostática preto	Vidro Laminado Fumê Cinza - 3mm	Qnt.	Armação de Ferro com pintura eletrostática preto	Vidro Laminado Fumê Cinza - 3mm	Qnt.
Perfil 1mm - 12m/linear	1,4m²	6	Perfil 1mm - 12m/linear	1,4m²	6	Perfil 1mm - 12m/linear	1,4m²	6
Perfil 2mm - 4,5m/linear			Perfil 2mm - 4,5m/linear			Perfil 2mm - 4,5m/linear		
Perfil 3mm - 4,5m/linear			Perfil 3mm - 4,5m/linear			Perfil 3mm - 4,5m/linear		
P4 - Porta de correr 2,10 x 1,00m (2 folhas)			P4 - Porta de correr 2,10 x 1,00m (2 folhas)			P4 - Porta de correr 2,10 x 1,00m (2 folhas)		
Porta de Abrir em Madeira com Batente - Pintura Branca		Qnt.	Porta de Abrir em Madeira com Batente - Pintura Branca		Qnt.	Porta de Abrir em Madeira com Batente - Pintura Branca		Qnt.
2,10x1,85x3,5cm		2	2,10x1,85x3,5cm		2	2,10x1,85x3,5cm		2

OBRA:	PROJETO VIVA				
LOCAL:	VILA VALÉRIO - ES				
RESP. TÉCNICO	ALESSANDRO RODRIGUES BATISTA CAU: 00A633054				
ESC:	DATA:	PRANCHA:	REV:		
Indicada	nov, 2022	11/16	R0		



QUANTITATIVO MATERIAIS - ESQUADRIAS			
Cozinha / W.C			
P5 - Porta de abrir 2,10 x 1,00m			
Porta de Abrir em Madeira com Batente - Pintura Branca		Qnt.	
2,10x0,90x3,5cm		4	
P4 - Porta de correr 2,10 x 1,00m (2 folhas)			
Porta de Abrir em Madeira com Batente - Pintura Branca		Qnt.	
2,10x1,85x3,5cm		2	
J1 - Janela fixa e maxiar			
Armação de Ferro com pintura eletrostática preto	Vidro Laminado Fumê Cinza - 3mm	Qnt.	
Perfil 2mm - 13,6m/linear	1,2m²	2	
J2 - Janela fixa e maxiar			
Armação de Ferro com pintura eletrostática preto	Vidro Laminado Fumê Cinza - 3mm	Qnt.	
Perfil 1mm - 12m/linear	1,4m²	6	
Perfil 2mm - 4,5m/linear			
Perfil 3mm - 4,5m/linear			

QUANTITATIVO MATERIAIS - ESQUADRIAS			
Administrativo			
P5 - Porta de abrir 2,10 x 1,00m			
Porta de Abrir em Madeira com Batente - Pintura Branca		Qnt.	
2,10x0,90x3,5cm		5	
P4 - Porta de correr 2,10 x 1,00m (2 folhas)			
Porta de Abrir em Madeira com Batente - Pintura Branca		Qnt.	
2,10x1,85x3,5cm		2	
J1 - Janela fixa e maxiar			
Armação de Ferro com pintura eletrostática preto	Vidro Laminado Fumê Cinza - 3mm	Qnt.	
Perfil 2mm - 13,6m/linear	1,2m²	2	
J2 - Janela fixa e maxiar			
Armação de Ferro com pintura eletrostática preto	Vidro Laminado Fumê Cinza - 3mm	Qnt.	
Perfil 1mm - 12m/linear	1,4m²	6	
Perfil 2mm - 4,5m/linear			
Perfil 3mm - 4,5m/linear			



PLANTA CHAVE LOCALIZAÇÃO
ESC: 1/200

OBRA:		PROJETO VIVA		 AMÉRICA LATINA ENGENHARIA	
LOCAL:		VILA VALÉRIO - ES			
RESP. TÉCNICO		ALESSANDRO RODRIGUES BATISTA CAU: 00A633054			
CONTEÚDO		ESC:	DATA:	PRANCHA:	REV:
		Indicada	nov, 2022	12 / 16	R0